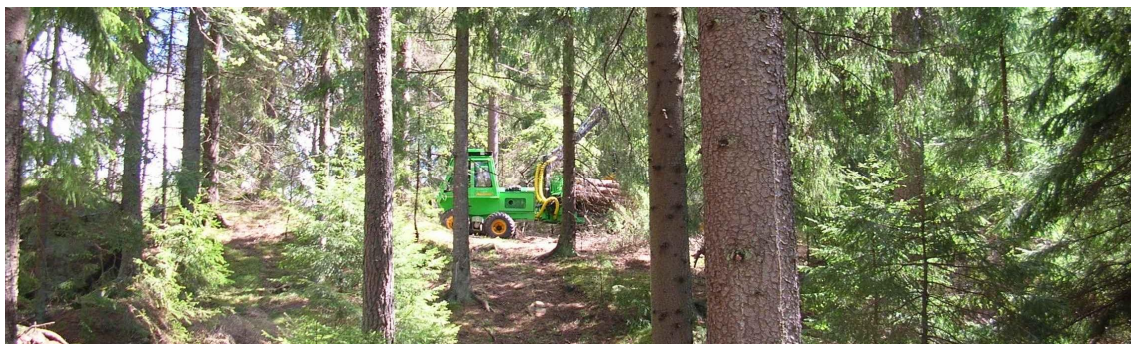




## Biomass Energy Europe



**Проектот БЕЕ се фокусира на хармонизација на проценките за ресурсите од биомаса во Европа и соседните земји. Ваквата хармонизација ќе ја подобри ускладеноста, точноста и доверливоста во проценките на биомасата, кои пак можат да послужат во планирањето на преодот кон обновлива енергија во Европската Заедница.**

**Период на реализација на проектот 2008 – 2010.**



### Цел на проектот

Генералната цел на проектот БЕЕ е подобрување на точноста и споредливоста на идните проценки на ресурсите од биомаса за енергетски потреби со намалување на разнородноста на податоците и пресметките, и размената на знаења за методи и пристапи.

Релевантните сектори кои беа истражени се шумарство, енергетски насади, остатоци од традиционалното земјоделие и отпад.

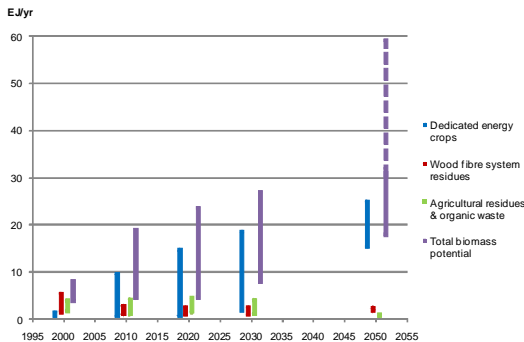
Резултатите на проектот прикажани се во проектните извештаи расположиви на веб страницата [www.eu-bee.com](http://www.eu-bee.com).



*Проектот БЕЕ е финансиран од Европската комисија во состав на Рамковната програма 7 под "Тематската област за енергија" и придонесува кон активностите за "Хармонизација на проценките на ресурсите од биомаса" кои се фокусираат на проценување и оптимирање на расположивоста на ресурсите од биомаса. ДОГОВОР ЗА ГРАНТ N° 213417*

## Статус на проценките

Анализирани се вкупно 42 студии кои покриваат (i) шуми и шумски остатоци, (ii) енергетски насади на земјоделско и маргинално земјиште, (iii) земјоделски остатоци и органски отпад и (iv) вкупен потенцијал од биомаса за енергија. Покрај постојаните големи отстапувања во потенцијалите, исто така може да се забележи дека, генерално со тек на време, отстапувањата се зголемуваат. Енергетските насади е категоријата на биомаса во главно одговорна за зголемените отстапувања, чија горна граница на потенцијалот во некои студии драстично се зголемува. Како контраст, потенцијалите од остатоците од земјоделство, шумарство и органски отпад не покажуваат јасна тенденција со времето, а вкупните отстапувања во потенцијалите се помали.



## Методи за проценка

Составена е база на податоци од околу 250 проценки на биоенергија, од кои за детална анализа избрани се 28 студии. Постоечките проценки на ресурсите од биомаса користат широк асортиман на пристапи, методологии, претпоставки и серии на податоци, кои водат кон различни проценки на истите потенцијали од биомаса. Составен е преглед на пристапи, методологии и серии на податоци кои се користат во постоечките проценки на биомаса, а потоа оценети се сличностите и разликите меѓунив. Понатаму, откриени се синергиите од комбинациите на различни пристапи, методологии и серии на податоци, како и преостанатите празнини во знаењата и податоците.

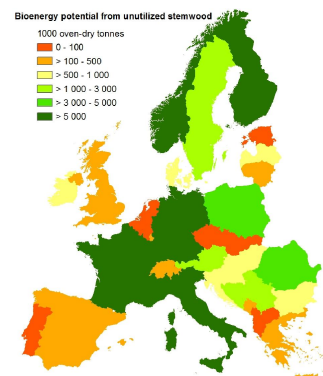
## Хармонизација

Од аспект на општата цел на проектот, за промоција на хармонизацијата во развојот на проценките на биомаса, развиен е прирачник составен од два дела. Првиот дел, Прирачник за најдобри практики и методи, дава најдобри методи од практиката за определување на потенцијалите на ресурсите од биомаса и обезбе-

дува упатства за транспарентно прикажување на резултатите преку приложените изрази и дефиниции потребни за изведување и презентација на проценките. Вториот дел, Прирачник за извори на податоци, дава информации за сериите на податоци кои се потребни за спроведување на проценка на ресурс од биомаса со методологиите опишани во Првиот дел.

## Илустративни примери

За тестирање и потврдување на препорачаните методи и серии на податоци за проценка на ресурсите, спроведени се неколку илустративни примери. Илустративните примери опфаќаат неколку нивоа, од ЕЗ27 до национално и покраинско. Обемот на студиите е различен, некои ги покриваат сите типови на биомаса, а други само дел. Со проценка на исти ресурси од биомаса за иста географска област со примена на различни методи (на пр. просторен, просторен експлицитен, и/или со анализа на трошоци-снабдување) се овозможи увид во важните прашања поврзани со проценките на биомасата, како несигурноста, хармонизацијата и расположивоста на податоци. Заклучено е дека деталната проценка би требало да примени различни методи за да се добие целосна слика.



## Повеќе информации за БЕЕ

[www.eu-bee.com](http://www.eu-bee.com)

Координација

Barbara Koch, Matthias Dees

Department of Remote Sensing and Landscape Information Systems (FELIS), University of Freiburg, Germany

E-mail: [Matthias.Dees@felis.uni-freiburg.de](mailto:Matthias.Dees@felis.uni-freiburg.de)

Tel. +49 761 203 3697 Fax. +49 761 203 3701

CEUBIOM, проект "близнак" на БЕЕ, работи на класификација на потенцијалот од биомаса за енергија во Европа со примена на теренски и земјини набљудувања. [www.ceubiom.org](http://www.ceubiom.org)